

## Datenblatt Mobiclean R basic Mobiclean R advanced SiC- Partikelfilter, Serie – 2

### Anwendung

Partikelfilter für Dieselmotoren - Abgas

### Material Gehäuse

Edelstahl 1.4307

### Filter

Wabe aus SiC, CH Patent 679 364, katalytisch beschichtet, Zelldichte 100 cpsi

### Vorfilter für Version advanced

Wabe aus SiC, CH Patent 679 364, katalytisch beschichtet, Zelldichte 200 cpsi

### Befestigung Filter und Vorfilter

Im Gehäuse mit nicht klassifizierten Hochtemperatur-Pressmatten (nicht krebserregendes Material)

### Gehäuse

Gehäuse aus 2mm Chromstahl elektropoliert. Hochdruck-spritzwasserfest von allen Seiten (IP67)

### Isolation

optional erhältlich

### Brennstoff

Dieselmotoren leicht  
Schwefelgehalt bis 5000ppm (0.5%)  
Schwefelgehalt Version advanced bis 50ppm

### Temperatur

Maximale Betriebsabgastemperatur 600°C

### Regeneration

Katalytische Russabbrennung ohne NO<sub>2</sub> Erzeugung (ohne Version advanced)

### Partikelabscheidegrad

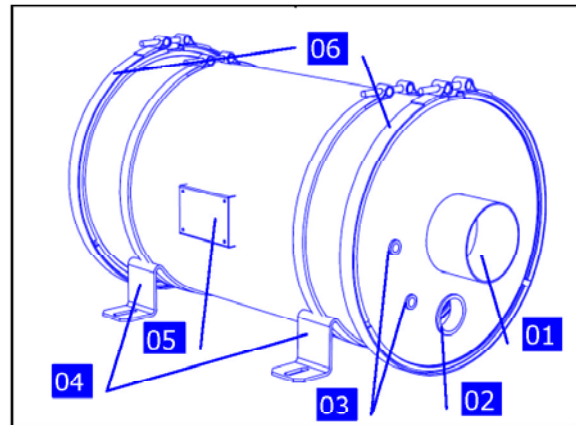
Partikelabscheidegrad >99% für Partikelgrößen 20-300 Nanometer

### Schalldämpfung

20-25 dB<sub>A</sub> Einfügedämpfung

### VERT Zertifizierung

B229/07.08 B228/07.08



### Positionen

01 Eintritt  
02 Messstutzen Russ  
03 Messstutzen Druck/Temp.  
04 Gelenkbandkonsole  
05 ID Schild  
06 V- Band

### Abgas-Druckverlust

Bei höherer Leistung maximal 150 mbar.  
Anwendung: Baumaschinen, Fahrzeuge.  
Bei niedriger Leistung maximal 80 mbar.  
Anwendung: Stationäre Anlagen, Schiffe, Lokomotiven.

### Messstutzen

Messstutzen auf der Eintrittsseite mit Schraubstopfen verschlossen:

- für alle Größen: 2 x R 1/4"

### zusätzlich:

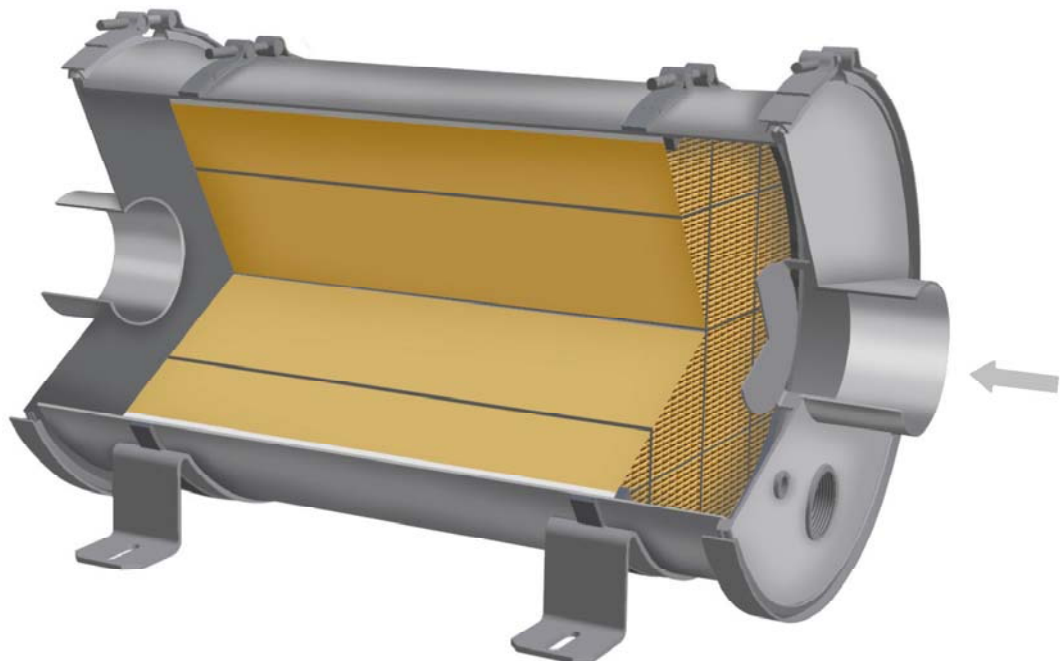
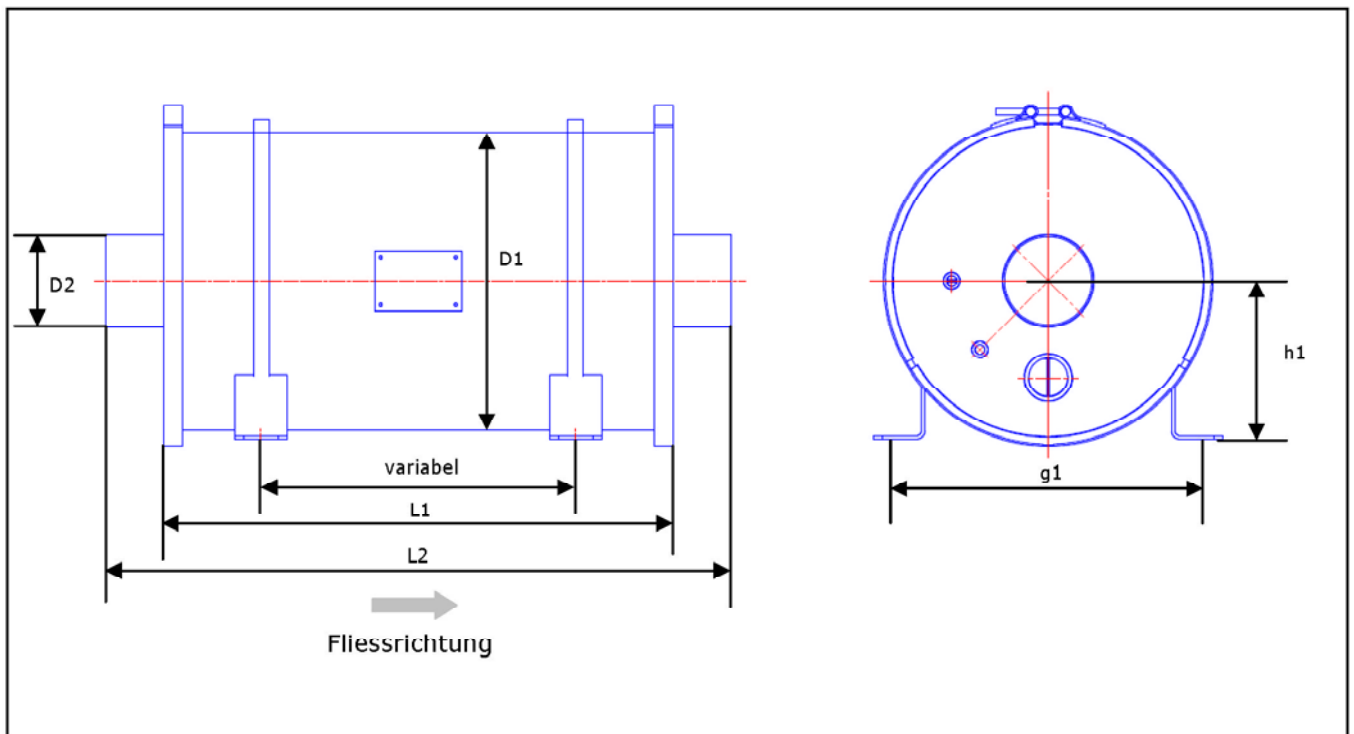
- für R3 und R5: 1 x R 1/2"
- für R8 und R13: 1 x R 1"
- für R20 bis R80: 1 x R 1 1/2"

### Montage mit Schwingelementen (optional)

Höhe Schwingelement für R3 – R20: 20mm  
Höhe Schwingelement für R32 – R80: 30mm

Typ	Leistung P		Ansaug- volumenstrom V		Dimensionen						
	150 mbar	80 mbar	150 mbar	80 mbar	L1	L2	D1	D2	g1	h1	Masse
	[kW]		[Nm <sup>3</sup> /h]		L1 adv.	L2 adv.					[kg]
R3/R3 adv.	25	15	125	75	424/554	554/684	136	35x2	100/136	75	10/
R5/R5 adv.	40	25	200	125	424/554	555/685	166	44.5x2	152/216	92	14/
R8/R8 adv.	65	40	325	200	424/554	556/686	204	54x2	152/216	111	18/
R13/R13 adv.	100	65	500	325	424/554	569/699	251	70x2	214/278	138	20/
R20/R20 adv.	160	100	800	500	584/719	717/852	275	84x2	214/278	149	35/42
R32/R32 adv.	250	160	1250	800	584/719	718/853	340	104x2	314/378	187	49/58
R40/R40 adv.	330	200	1650	1000	584/719	720/855	385	114,3x2	314/378	204	60/
R50/R50 adv.	400	250	2000	1250	584/719	721/856	424	129x2	314/378	223	79/
R65/R65 adv.	510	330	2600	1600	584/719	721/856	480	139.7x2	314/378	251	95/
R80/R80 adv.	650	400	3250	2000	584/719	723/858	530	168,3x2	314/378	273	87/110

**Datenblatt** Mobiclean R basic  
Mobiclean R advanced  
SiC- Partikelfilter, Serie – 2



## Datenblatt Mobiclean R electro SiC- Partikelfilter

### Anwendung

Partikelfilter für Dieselmotoren - Abgas

### Material Gehäuse

Edelstahl 1.4307

### Filter

Wabe aus SiC gemäss angemeldetem CH- Patent, katalytisch beschichtet, Zelldichte 100 cpsi

### Befestigung Filter

Im Gehäuse mit nicht klassifizierten Hochtemperatur-Pressmatten (nicht krebserregendes Material)

### Gehäuse

Gehäuse aus 2mm Edelstahl. Hochdruck-spritzwasserfest von allen Seiten (IP67)

### Isolation

optional erhältlich

### Brennstoff

Dieselmotoren leicht  
Schwefelgehalt bis 5000ppm (0.5%)

### Temperatur

Maximale Betriebsabgastemperatur 600°C

### Regeneration

Elektroregeneration während längerem Motorenstillstand. Manuelle Auslösung. Katalytische Russabbrennung ohne NO<sub>2</sub> Erzeugung

### Elektrische Versorgung

230V/10A resp.16A für Ausführung R20 und R32.

### Elektrischer Anschluss

Die Einspeisung muss extern abgesichert werden (FI-Schalter)

### Partikelabscheidegrad

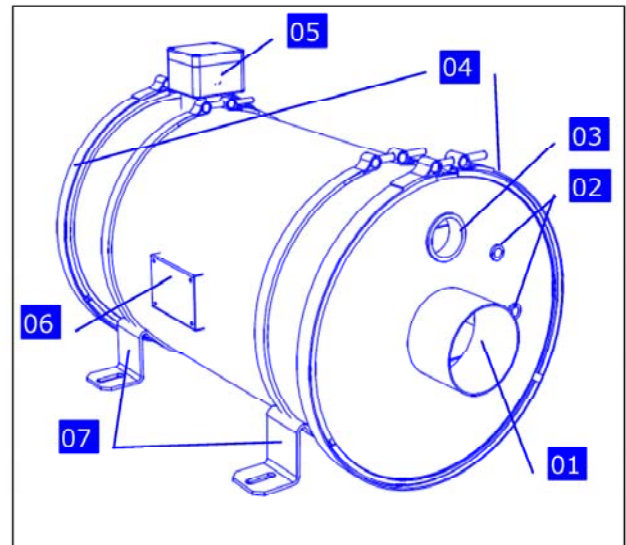
Partikelabscheidegrad >99% für Partikelgrößen 20-300 Nanometer

### Schalldämpfung

20-25 dB<sub>A</sub> Einfügedämpfung

### VERT Zertifizierung

B229/07.08



### Positionen

01 Eintritt  
02 Messstutzen Druck/Temp.  
03 Messstutzen Russ  
04 V-Band  
05 Klemmenkasten  
06 ID Schild  
07 Gelenkbandkonsole

### Abgas-Druckverlust

Bei höherer Leistung maximal 150 mbar.

Anwendung: Baumaschinen, Fahrzeuge.

Bei niedriger Leistung maximal 80 mbar.

Anwendung: Stationäre Anlagen, Schiffe, Lokomotiven

### Messstutzen

Messstutzen auf der Eintrittsseite mit Schraubstopfen verschlossen:

- für alle Größen: 2 x R 1/4"

### zusätzlich:

- für R3 und R5: 1 x R 1/2"
- für R8 und R13: 1 x R 1"
- für R20 und R32: 1 x R 1 1/2"

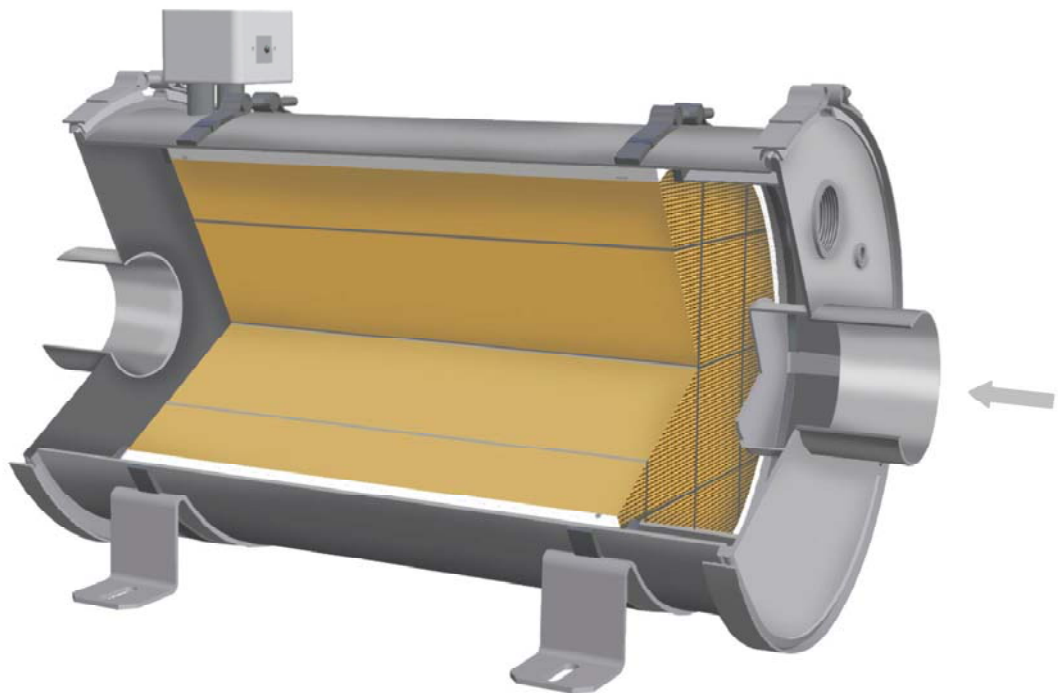
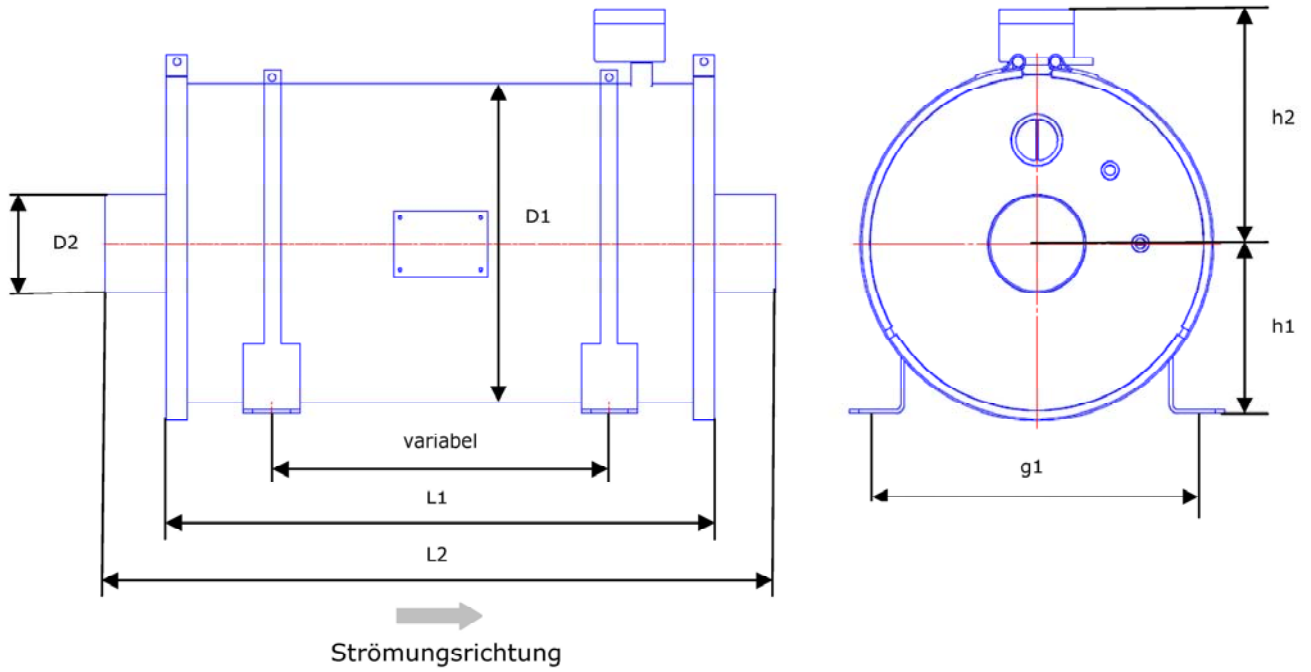
### Montage mit Schwingelementen (optional)

Höhe Schwingelement für R3 – R20: 20mm

Höhe Schwingelement für R32: 30mm

Typ	Leistung P		Ansaug-Volumenstrom		Leistung Heizung	Dimensionen							
	150 mbar	80 mbar	150 mbar	80 mbar		L1	L2	D1	D2	g1	h1	h2	Masse
	[kW]		[Nm <sup>3</sup> /h]		[kW]	[mm]							[kg]
R3 electro	25	15	125	75	0.9	424	554	136	35x2	100/136	75		10
R5 electro	40	25	200	125	1.0	424	555	166	44.5x2	152/216	92		14
R8 electro	65	40	325	200	1.3	424	556	204	54x2	152/216	111		18
R13 electro	100	65	500	325	1.6	424	569	251	70x2	214/278	138		20
R20 electro	160	100	800	500	2.2	584	717	275	84x2	214/278	149		35
R32 electro	250	160	1250	800	3.1	584	718	340	104x2	314/378	187		49

## Datenblatt Mobiclean R electro SiC- Partikelfilter



**Datenblatt** Leerlaufbrenner  
**LBR50-166 / LBR80-204**  
**Mobiclean R**



hugfiltersystems.

**Anschluss elektrisch**

Standard 24VDC, 12VDC mit Zusatztrafo

**Anschluss Diesel**

1 x Schlauchnippel, D=6mm

**Material Stahlteile**

Edelstahl 1.4301

**Montage**

Inline-Montage vor Filter  
 Einbau senkrecht oder waagrecht möglich

**Schutzart**

IP66 (Zündtrafo IP65)

**Betriebstemperatur**

-25°C...+70°C

**Datenaufzeichnung**

Dyntest AML (separat notwendig für Betrieb LBR 50/80)

**Min. Sauerstoffbedarf im Abgas**

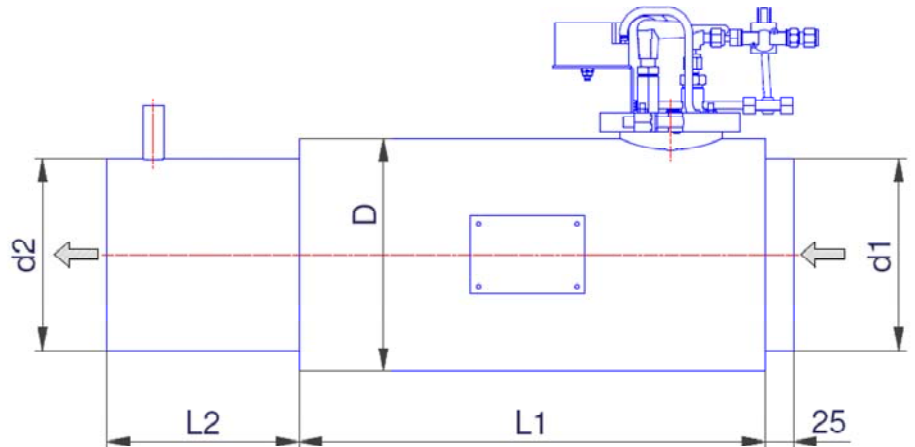
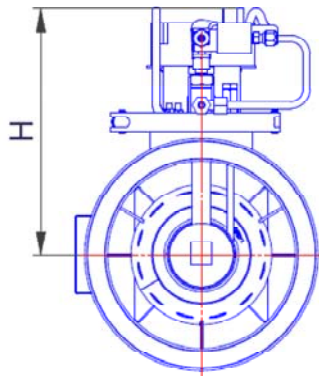
15% O<sub>2</sub>

**Auslösung Brennvorgang**

Manuell

**Gewicht**

9.5 kg (Brennerteil)



Typ	Filter			Max. Motor			Abmessungen * (mm)					Brenner		
	Grösse	Leistung	Hubvol.	Eintritt d1	Austritt d2	Brennrohr D	Länge		Höhe (Ausbauhöhe)	Leistung (kW)				
							(l)	(kW)		(l)	Durchmesser	Durchmesser	Durchmesser	L1
LBR 50	8	65	4.0	Erhältlich in 50/66/80/100mm	166	166	397	123	217.5 (375)	7	18	170		
	13	100	6.0							10	27	250		
	20	160	9.0							14	41	350		
	32	250	13.0							20	47	550		
LBR 80	40	330	16.0	Erhältlich in 66/80/110/125/164mm	204	204	407	168	217.5 (375)	25	58	650		
	50	400	19.0							31	68	800		
	65	510	20.0							39	72	1000		
	80	650	22.0							48	79	1200		